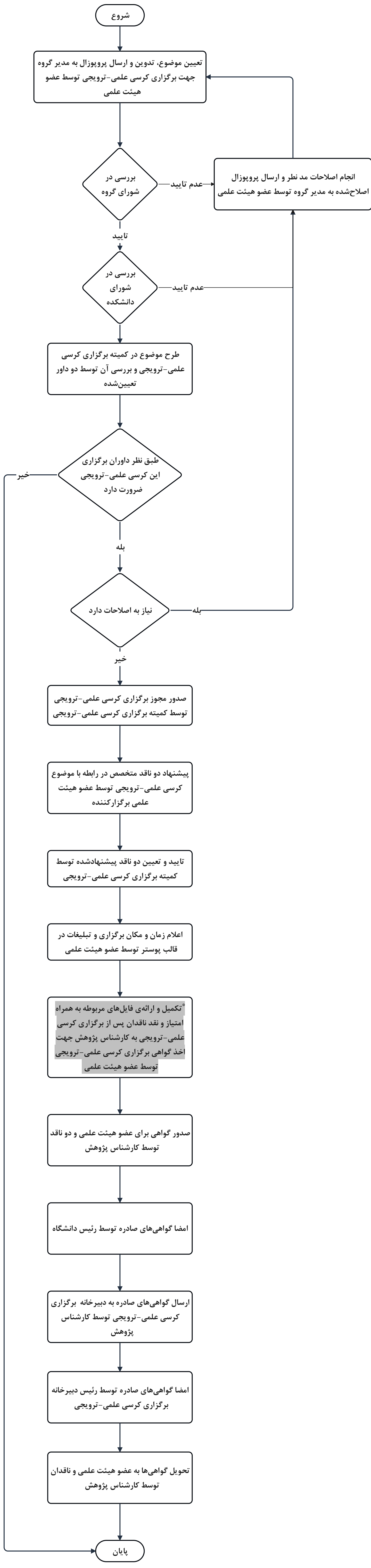


فرآیند برگزاری کرسی های علمی ترویجی



^۱فایل های مورد نیاز جهت تحویل به کارشناس پژوهش عبارتند از:

۱) فایل صوتی جلسه ۲) تکمیل فرم گزارش نهایی کرسی علمی-ترویجی ۳) تصاویر و عکس های جلسه ۴) لینک خبر برگزاری جلسه ۵) پوستر جلسه